

Lyft-Glid Aluminiumbeklätt Trä – PASSIV

Schema: Schema A & Schema B

Karmdjup: 185mm (164mm utan alu))

Dörrblad-djup: 84mm (68mm utan alu)

Mittpost-bredd: 100mm

Glas: 3-glas 44mm varmkantlist – Härdat personsäkerhetsglas in-/utvändigt

U-värde: 0,8 (hela konstruktionen)

Kulör utsida: Standard RAL 9010

Kulör insida: Standard NCS 0502-Y

Mekanik: GU

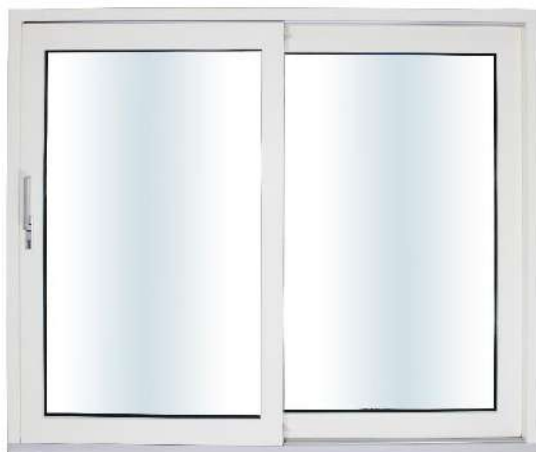
Handtag: Standard insida F1 silver – utsida tillval

Cylinder: Standard insida ASSA (europa-form) – utsida tillval

Tröskel: Standard Aluminium med PVC 67mm – Tröskel i EK 56mm tillval

Förborrat 14mm hål för infästning av karmskruv eller karmhylsa

Levereras emballerat på pall

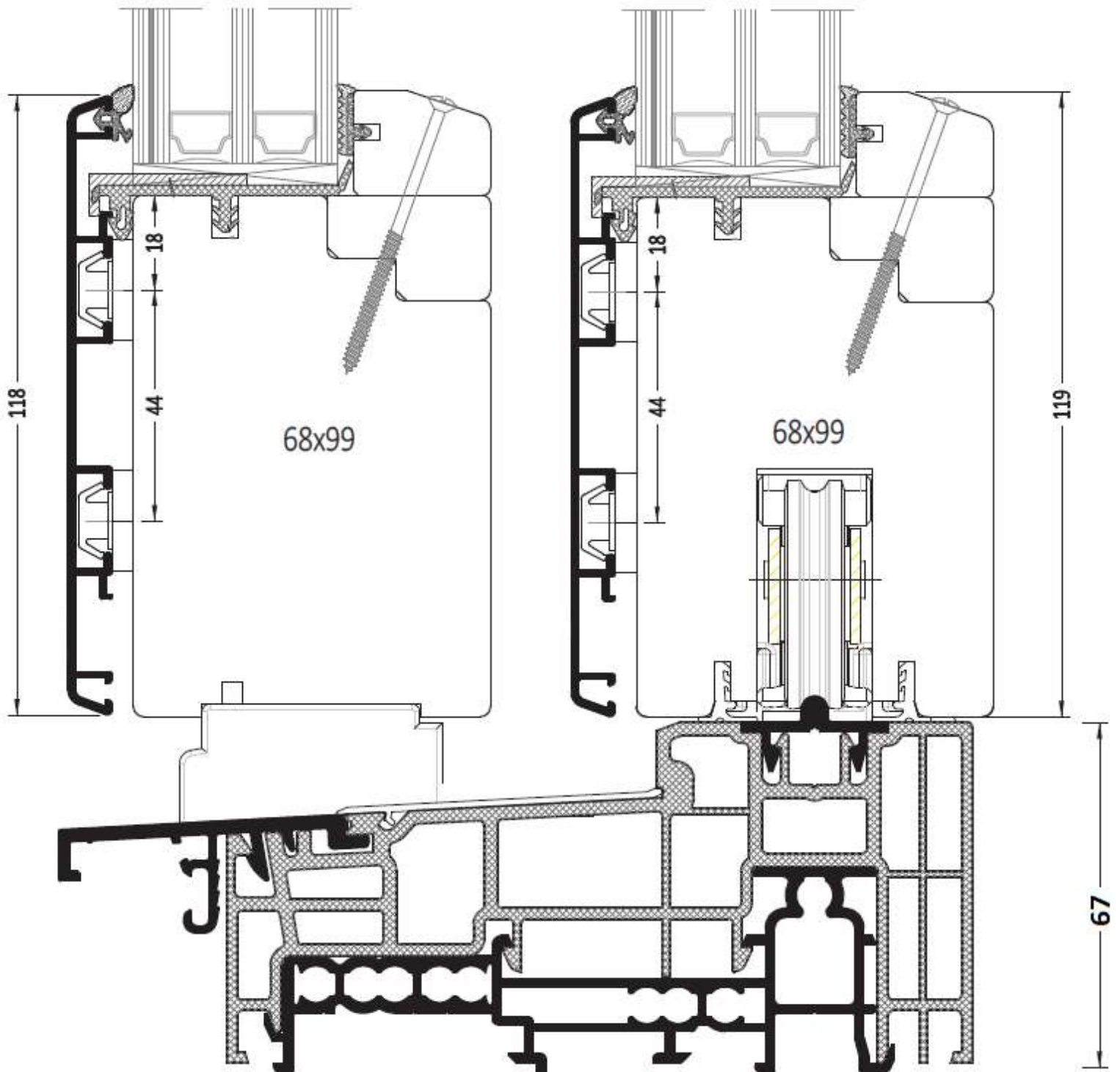


Sett inifrån

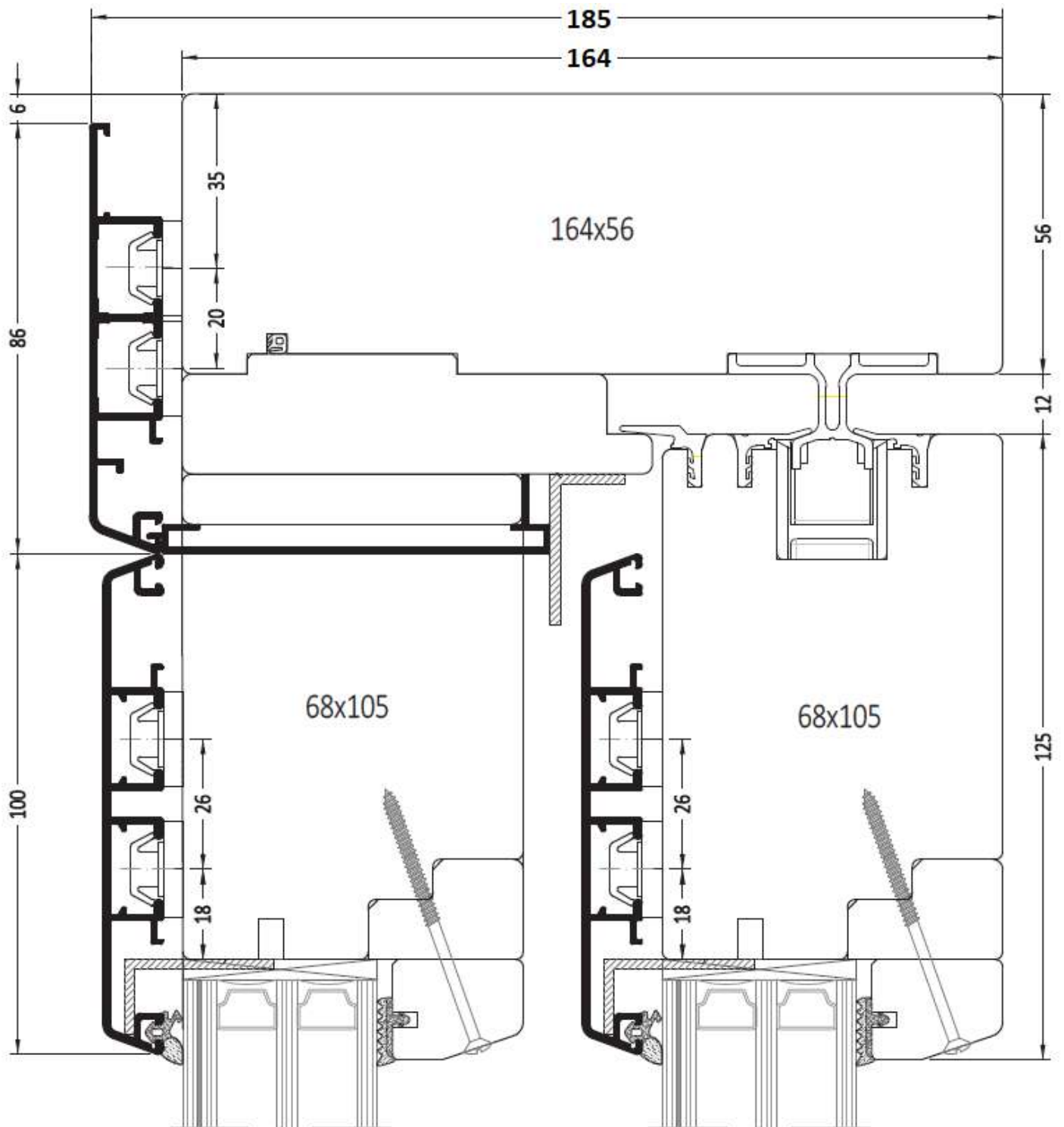


Sett utifrån (bild ej standard-kulör)

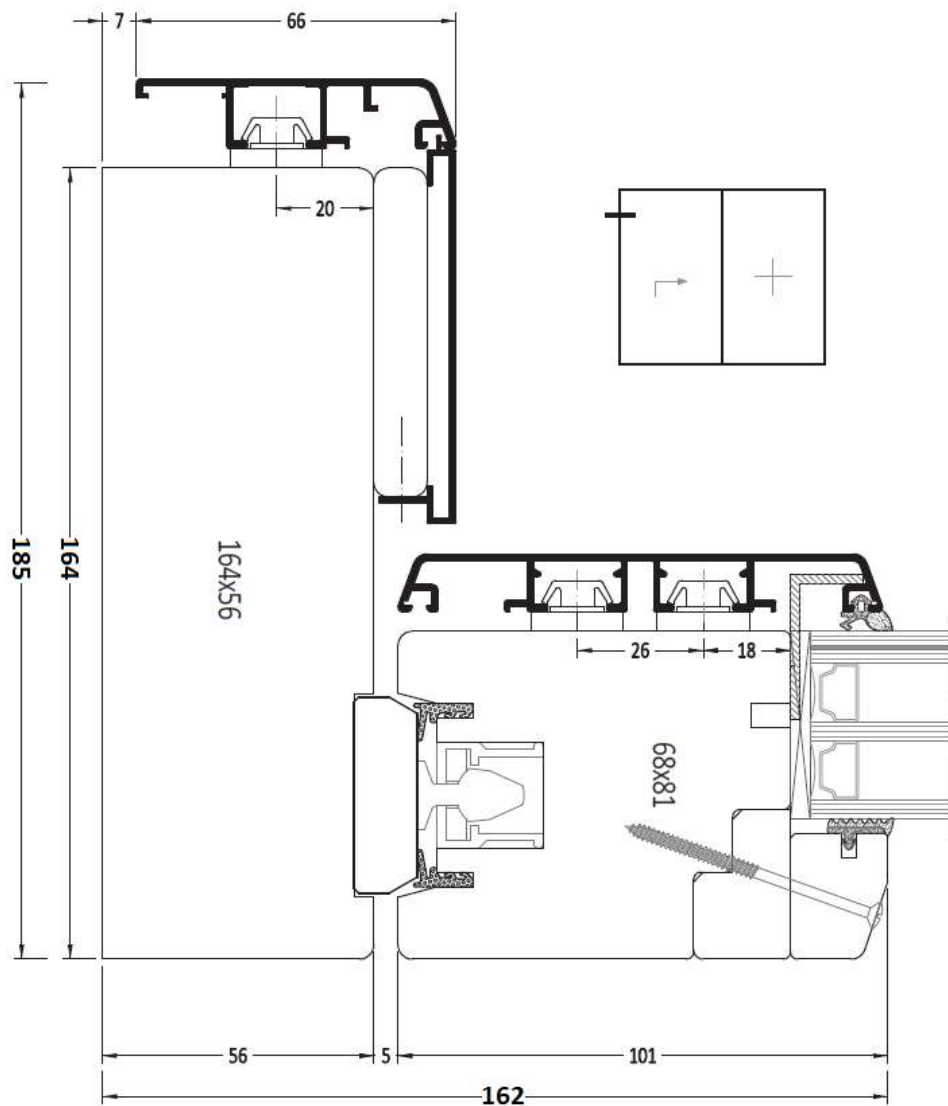
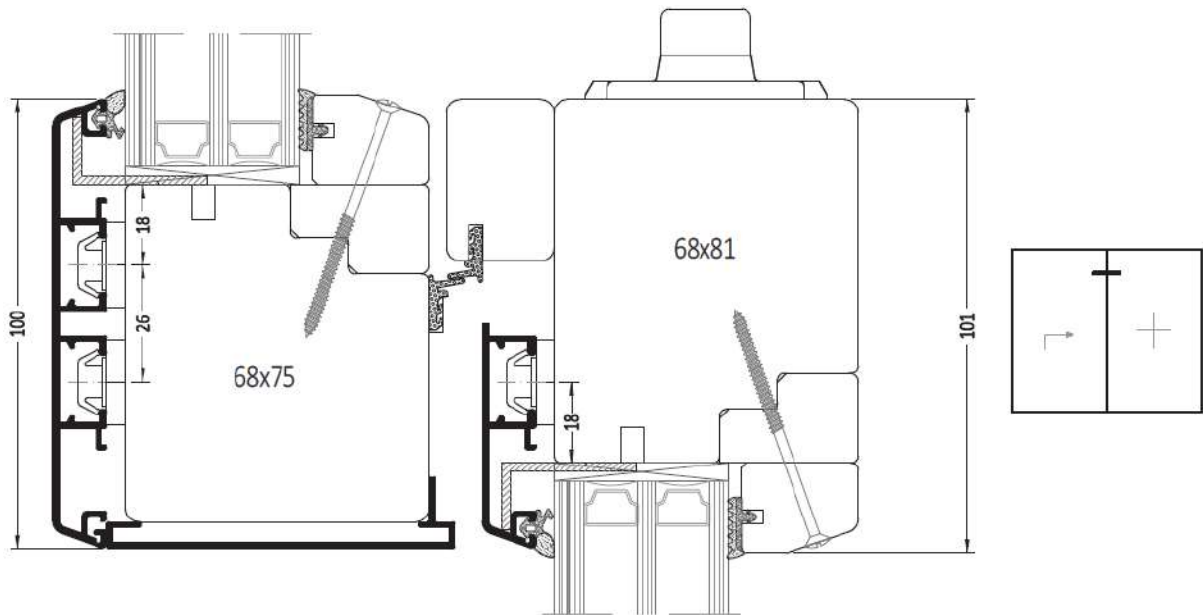
Tröskel med Aluminium/PVC. Kan sänkas ner helt på insidan för obefintlig tröskel. Ska då sänkas ner 67mm från gångbar yta inomhus. Tillval ek-tröskel som bygger 56mm.



Ovanstycke – tvärsnitt. Totalt karmdjup 185mm. Observera att det är 6mm mellan aluminium och karm – detta bör man ta hänsyn till vid utvändig smygning.



Post – mittpost. När dörrbladet är stängt bygger posten endast 100mm. Skapar mer glasyta och mer ljusinsläpp.



Genomsnittskärning karmsida-fast del & mittpost

