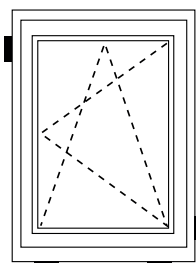
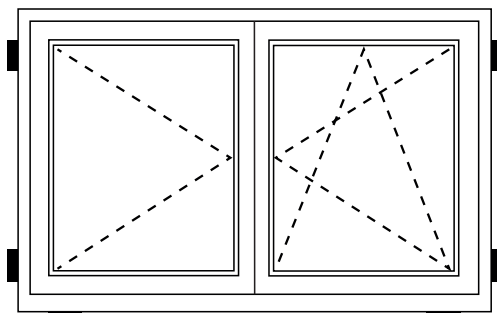


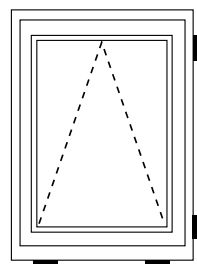
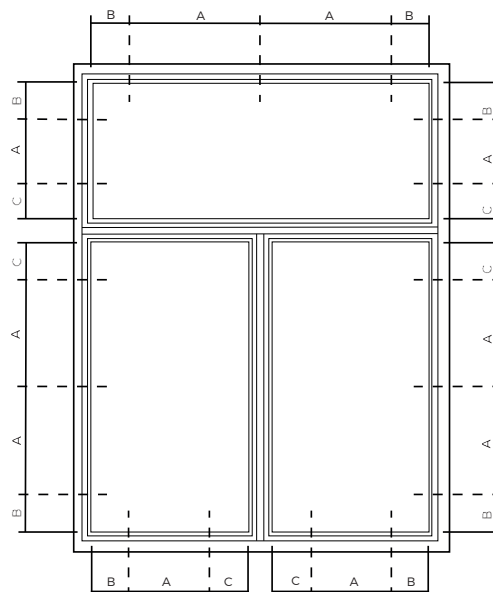
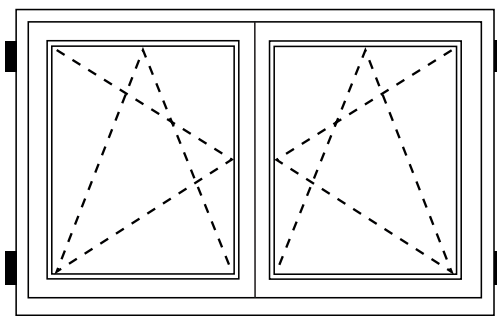


Nordiska Fönster

Monteringsanvisning för inåtgående sidohängt fönster med tilt



■ Pallbrickor i plast



MONTERINGSANVISNING

1. Palla upp med nivåreglerande klossar eller pallbrickor och kontrollera att underlaget är rakt. Pallbrickorna placeras under varje stående post och karm. Klossarna bör ha minst 20 mm mindre bredd än karmen för obruten drevning och tätfog. Skruva fast pallbrickorna så det sitter fast.

2. Sätt fönstret på plats och skruva fast det på sidorna. Infästning sker med karmhylsa eller karmskruv. Kontrollera att karmsidorna är helt raka och att fönstret är rakt och i lod. Kontrollera genom att kryssmäta fönstret. Se till att karmen ej buktar in eller ut.

3. Dreva med svällband, stenull, glasfiber eller fogskum. Fogskum rekommenderas i stenhus eller mot tegel där infästning är svårare. **OBS!** Vid användning av fogskum ska det vara av lågexpanderande modell. Vid användning av fogskum kan efterjustering vara ett problem.

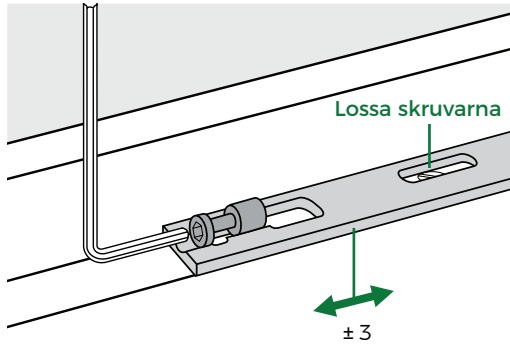
4. Handtag, spaltventiler mm levereras löst i medföljande låda om inte annat överenskommit. Skruva fast detaljer för hand med en skruvmejsel. Detta för att undvika att dra sönder gängorna eller skruvskallen.



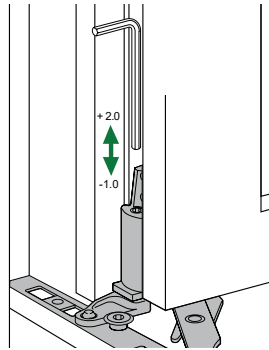
Nordiska Fönster

Monteringsanvisning för inåtgående sidohängt fönster med tilt

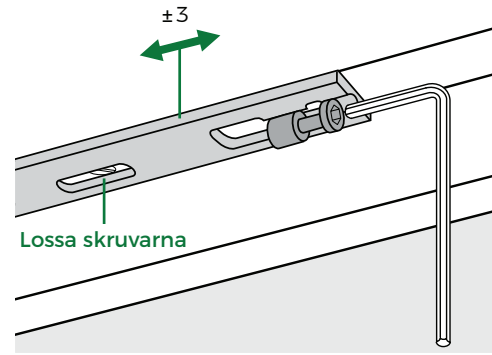
JUSTERING



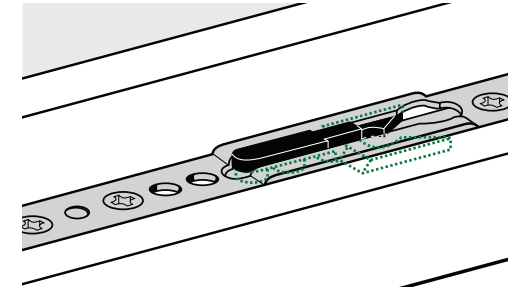
Justera nedre gångjärnet i sidled med 4mm insexsnyckel. Lossa först skruvarna så skenan kan glida i sidled.



Justera bågen/bladet i höjddled med en 4mm insexsnyckel.

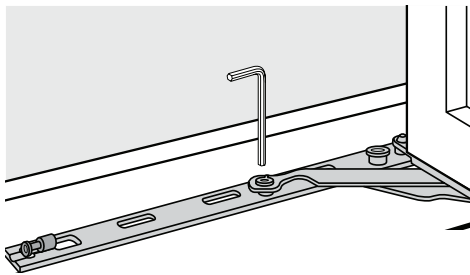


Justera det övre gångjärnet i sidled med 4mm insexsnyckel. Lossa på skruvarna längs med beslaget så justering är möjlig.

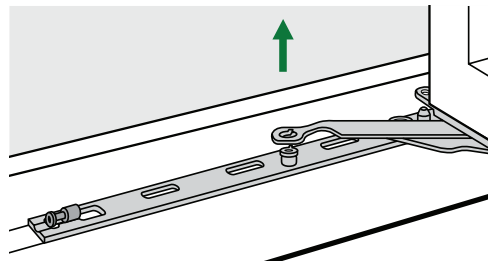


I denna position är Tilt-funktionen begränsad till 90mm.

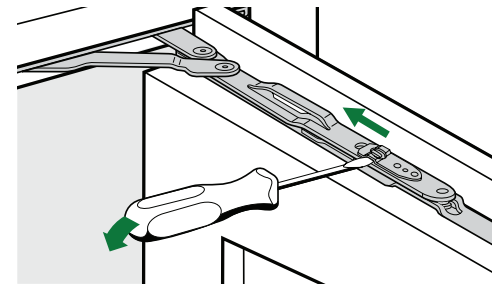
HÄNG AV BÅGE/BLAD (förenklar montaget)



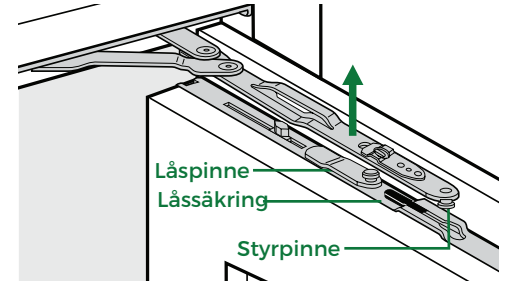
Ta bort nedre armen vid gångjärnet. Sätt i 4mm insexsnyckeln och vrid beslaget då armen går fri.



Lyft upp den nedre armen från den nedre karmen.

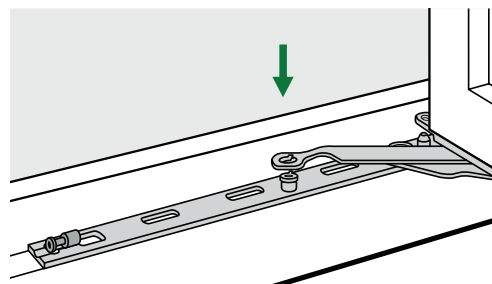


Öppna bågen/bladet till minst 60° så du kommer åt den övre mekaniken. Lås upp låssäkringen med en platt skruvmejsel och för bågen/bladet mot karmen.

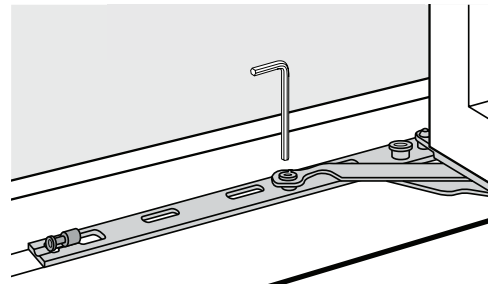


För bågen/bladet mot karmen och det övre gångjärnet lossnar. För det övre gångjärnet åt sidan och lyft hela bågen/bladet. **OBS!** Var försiktig då all vikt ligger i dina händer.

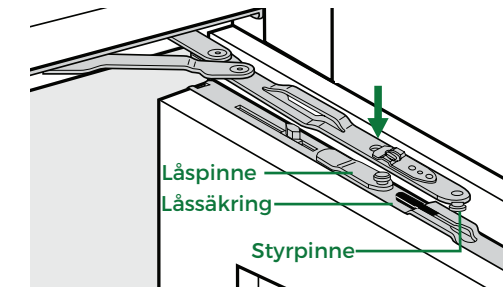
HÄNG TILLBAKA BÅGE/BLAD



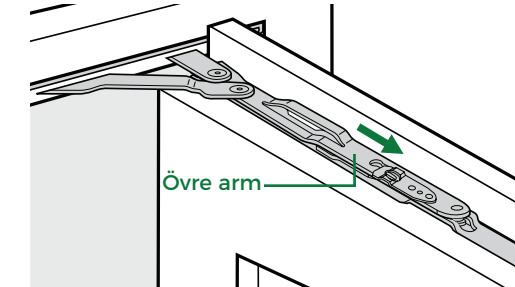
Sätt bågen/bladet tillbaka på det nedre gångjärnet. Sätt tillbaka den nedre armen på karmen.



Lås fast den nedre armen med 4mm insexsnyckel.



Öppna bågen/bladet till minst 60°. Sätt tillbaka det övre gångjärnet genom att föra styrvippen till rätt läge och kontrollera att det ligger rätt.



När styrvippen är på plats för bågen/bladet mot dig tills styrvippen går i "lås". **Kontrollera att det är rätt innan du släpper bågen/bladet.**